



1. CARACTERÍSTICAS TÉCNICAS

Serie C70

Sistema de carpintería corredera con cerco y hoja perimetral.

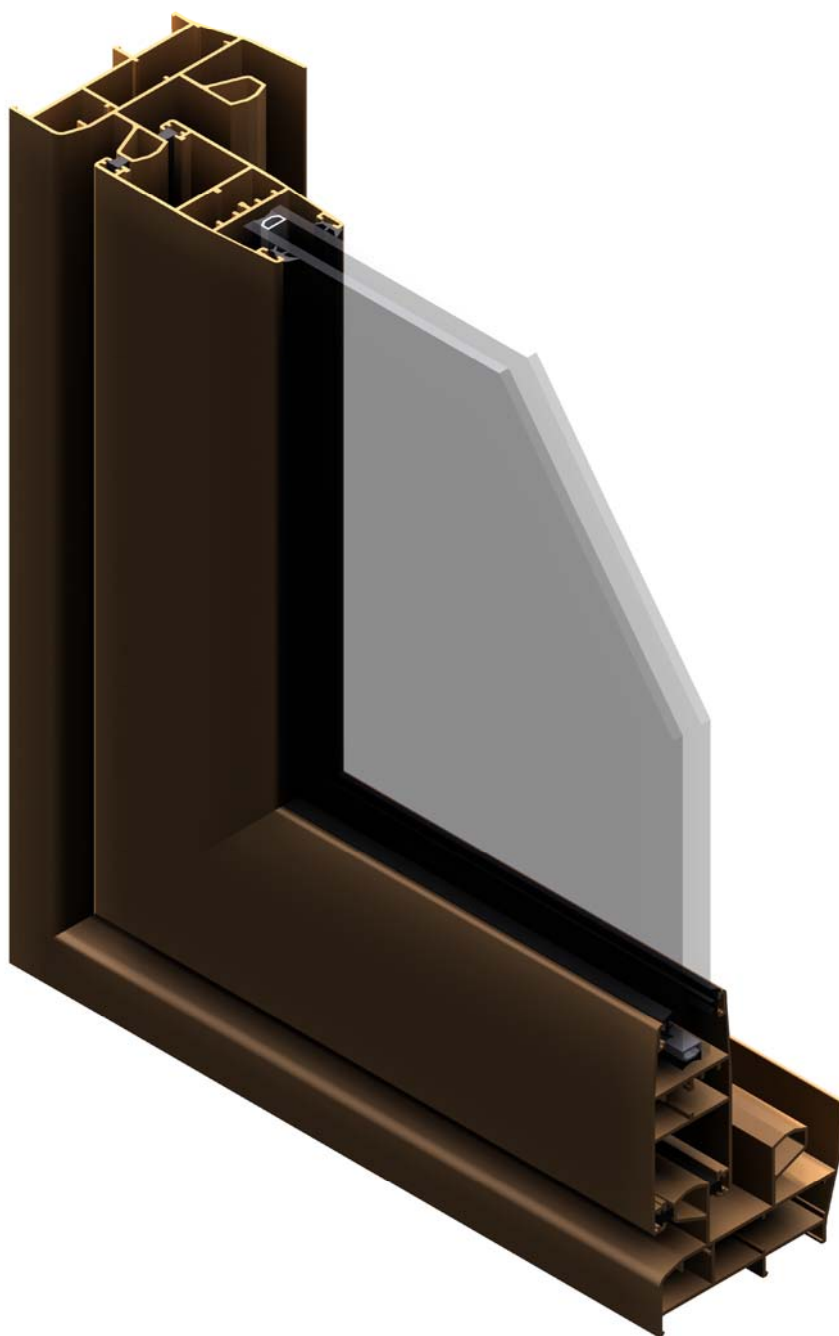
Sistema de estanquidad mediante burletes con lámina plástica tipo seal-film.

Ancho de cerco de 70 mm en dos carriles y 34.6 mm de hoja.

Unión de perfiles mediante escuadras de bloqueo mecanizadas.

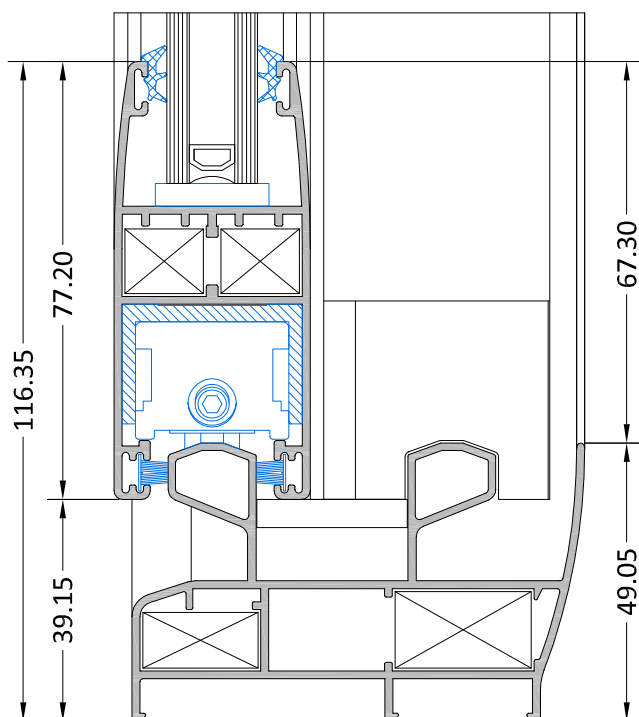
Ruedas fijas o regulables, simples o dobles en función del peso y función de la hoja.

Ancho máximo de vidrio de 20 mm.





2. PRESTACIONES



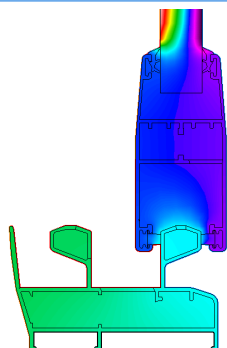
RESULTADOS DE ENSAYOS

Permeabilidad al aire	CLASE 3	Permeabilidad al aire	CLASE 3
Estanqueidad al agua	CLASE 3A	Estanqueidad al agua	CLASE 3A
Resistencia a la carga de viento	CLASE C5	Resistencia a la carga de viento	CLASE C2
Aislamiento acústico R_w (C;Ctr)	29 (0,-3) dB		
Transmitancia térmica U_w	4,5 W/(m ² K)		

Resultados de ensayo de ventana de dos hojas de 1230 (ancho) x 1480 (alto) con cajón de persiana con vidrio tipo 4-12-4.

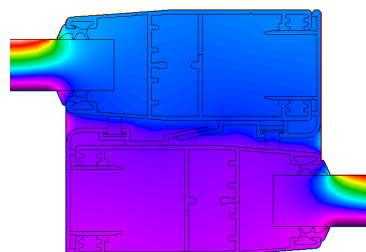
Resultados de ensayo de puerta balconera de dos hojas de 1500 (ancho) x 2100 (alto) con cajón de persiana con vidrio tipo 4-12-4.

CÁLCULOS TÉRMICOS



1950-19511 $U_{marco} = 5.7 \text{ W/m}^2\text{K} (*)$

(*) Valor de U_{marco} según el catálogo de elementos constructivos del CTE.

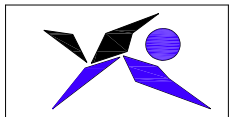


1951+1952-1951+1952 $U_{marco} = 5.7 \text{ W/m}^2\text{K} (*)$

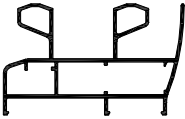
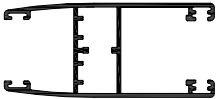
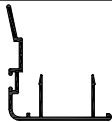

TRANSMITANCIA TÉRMICA U_w PARA DIFERENTES VIDRIOS SEGÚN NORMA UNE-EN ISO 10077-1

$U_w = 4.1 \text{ W/m}^2\text{K}$
 $U_g = 2.8 \text{ W/m}^2\text{K}$ (4-12-4) Emisividad normal
Cálculo para una ventana de 1.23 ancho x 1.48 alto

$U_w = 3.4 \text{ W/m}^2\text{K}$
 $U_g = 1.6 \text{ W/m}^2\text{K}$ (4-12-4) Bajo emisivo
Cálculo para una ventana de 1.23 ancho x 1.48 alto



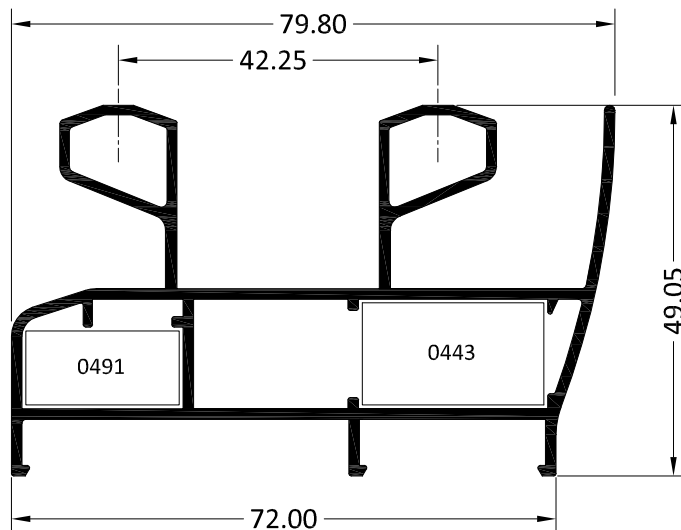
3. RELACION DE PERFILES

Sección	Referencia	Denominación	Peso (kg)	Perímetro (m)	Inercia (cm ⁴) $\begin{matrix} y \\ x \end{matrix}$
	1950	Cerco perimetral	1,358	0,713	$\begin{matrix} I_x = 9.78 \\ I_y = 30.55 \end{matrix}$
	1951	Hoja elipse perimetral	1,048	0,547	$\begin{matrix} I_x = 7.54 \\ I_y = 18.33 \end{matrix}$
	1952	Perfil de cruce	0,432	0,257	$\begin{matrix} I_x = 2.69 \\ I_y = 2.54 \end{matrix}$
	3704	Visera	0,132	0,100	$\begin{matrix} I_x = 0.13 \\ I_y = 0.64 \end{matrix}$

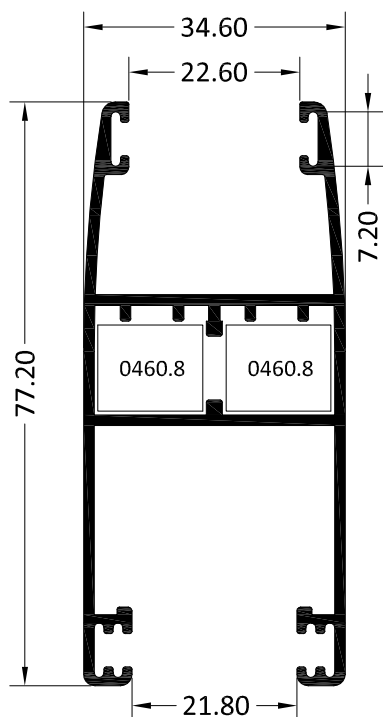


4. PERFILES

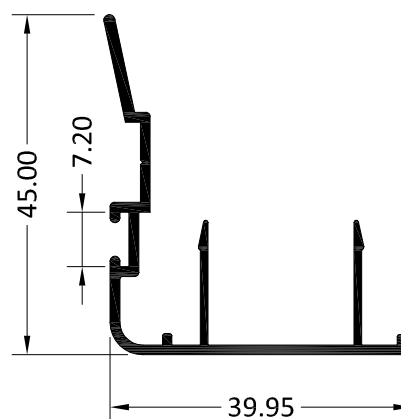
1950
CERCO PERIMETRAL



1951
HOJA ELIPSE PERIMETRAL



1952
PERFIL DE CRUCE



3704
VISERA

